

INFORME TÉCNICO DIARIO Nº 222

El IDEAM comunica al Sistema Nacional de Gestión del Riesgo (SNGR) y al Sistema Nacional Ambiental (SINA).

Bogotá D. C., viernes 10 de agosto de 2018.

Hora de actualización:
12:10 p. m.



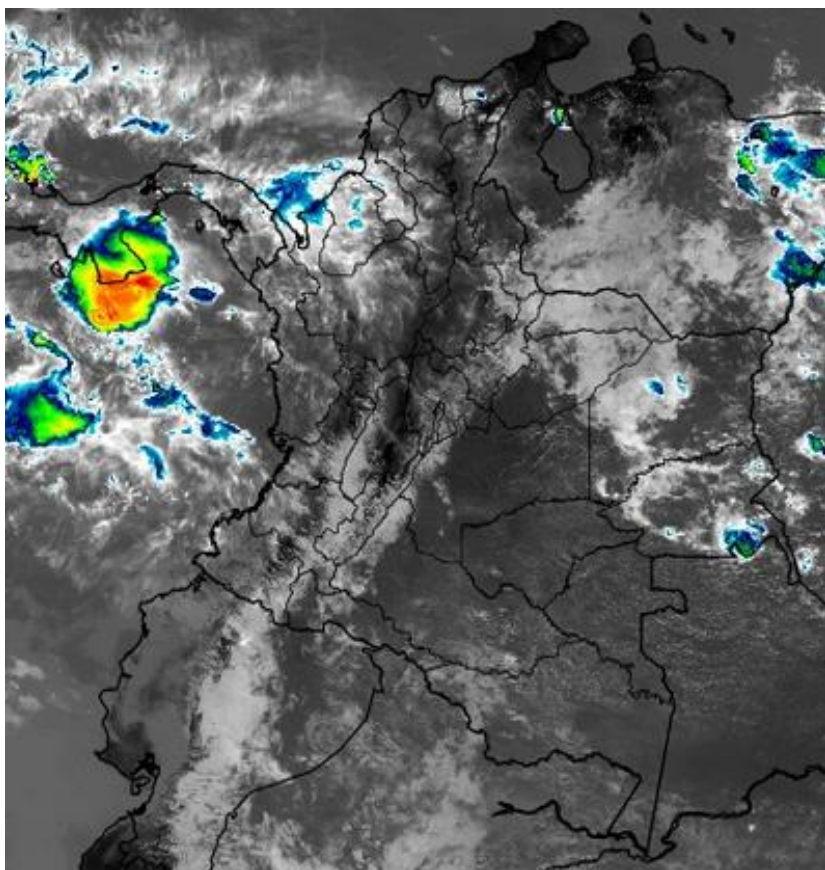
CONDICIONES HIDROMETEOROLÓGICAS ACTUALES

Las precipitaciones en las últimas 24 horas estuvieron localizadas en el occidente de la región Caribe, norte de la región Pacífica y sectores de la Amazonia y Orinoquia.

El pronóstico para el día de hoy prevé lluvias importantes en el noroccidente del país, esto es, occidente de Antioquia, norte de la región Pacífica y occidente de la región Caribe, como también, en el oriente de la Orinoquia. Disminución considerable de las lluvias y con predominio de tiempo seco para el resto del país.

IMAGEN SATELITAL

Canal Infrarrojo - GOES16 | 10 de agosto de 2018 | 12:00 a.m.



Consulte todos los días el pronóstico del tiempo y las alertas hidrometeorológicas vigentes del **IDEAM**, en un formato de calidad. Alrededor de las 7:30 a. m. está a disposición del público en www.ideam.gov.co.

Se puede ver también en dispositivos móviles **AQUÍ**





LO MÁS DESTACADO

LLUVIAS REGISTRADAS EN LAS ÚLTIMAS 24 HORAS

- En las últimas 24 horas se registró descenso moderado de las precipitaciones, las cuales se concentraron en algunos sectores de las regiones Caribe, Pacífica, el piedemonte de la Orinoquia y de la Amazonía. El mayor registro se presentó en el municipio de **Chima (CORDOBA)**, con **86,0 mm**.

ALERTA ROJA

- Por niveles altos en varias de las corrientes principales de los siguientes departamentos: Guaviare, Meta, Casanare y Vichada, principalmente en los ríos Orinoco, Inírida, Casanare, Meta y Guaviare, así como sus aportantes principales como el ríos Guayuriba y Ariari.
- Por alta probabilidad de deslizamientos de tierra en zonas inestables o de ladera localizadas en los municipios de Cubarral y Villavicencio, departamento de Meta.
- Alerta roja por probabilidad alta de incendios en la cobertura vegetal en el Cesar, Huila, La Guajira y Magdalena..

ALERTA NARANJA

- Por probabilidad moderada de crecientes súbitas en los ríos de montaña del occidente de Antioquia aportantes al río Atrato, corrientes de la cuenca del río Nechi, río Fonce en Santander, río Suárez en Cundinamarca, cuenca del río Chicamocha en Boyacá, cuenca alta y media del río Bogotá, río Baudó junto a directos al Océano Pacífico, Urabá antioqueño y afluentes al río Arauca.
- Por probabilidad de incrementos y niveles altos en los ríos Sinú, afluentes al Guaviare y río Arauca.
- Por moderada probabilidad de deslizamientos de tierra detonados por lluvias, en sectores inestables o de alta pendiente localizados en los departamentos de Antioquia, Casanare, Santander, Meta, Cundinamarca, Chocó, Putumayo y Cauca.
- Por moderada posibilidad de ocurrencia de incendios de la cobertura vegetal en zonas de bosques, cultivos y pastos, localizados en la región Caribe y Andina.
- Por viento y oleaje en el Mar Caribe.

ALERTA AMARILLA

- Por probabilidad baja de crecientes súbitas en corrientes de los siguientes departamentos: Cauca, Antioquia, Antioquia Santander, Chocó, Valle del Cauca, Huila, Caquetá y Putumayo.
- Probabilidad de niveles altos río Cauca, río Vaupés, río Guavio.
- Por baja probabilidad de deslizamientos de tierra detonados por lluvias, en sectores inestables o de alta pendiente, localizados en las regiones Caribe, Andina, Amazonia, Pacífico y Orinoquia.
- Por pleamar hasta el 11 de agosto en el mar Caribe.
- Por pleamar y tiempo lluvioso en el Océano Pacífico.

PARA TENER EN CUENTA

- Los niveles reportados para el río Guaviare (especialmente aguas arriba del municipio de San José del Guaviare), para el río Guainía (en inmediaciones de Puerto Inírida) y para el río Vichada (en inmediaciones de Puerto Carreño), presentan registros superiores a los promedios históricos de los últimos tres años, para la época julio - agosto.

PRONÓSTICO CONDICIONES METEOROLÓGICAS ESPECIALES

ÁREA DEL VOLCÁN GALERAS

Se estima que durante gran parte de la jornada se presente tiempo seco, aunque al finalizar el día se incrementará la nubosidad.

EL SERVICIO GEOLÓGICO COLOMBIANO reporta en nivel AMARILLO (III): CAMBIOS EN EL COMPORTAMIENTO DE LA ACTIVIDAD VOLCÁNICA. Lat:155 Lon:-77.37

ELEVACIÓN (pies)	DIRECCIÓN	VELOCIDAD	
		NUDOS	Km/h
10.000	SURESTE	20 - 25	36 - 45
18.000	NORESTE	15 - 20	27 - 36
24.000	ESTE	20 - 25	36 - 45
30.000	SUROESTE	5 - 10	9 - 18

ÁREA DEL VOLCÁN NEVADO DEL HUILA

A lo largo de la jornada se estima cielo entre parcial y mayormente cubierto con predominio de tiempo seco.

EL SERVICIO GEOLÓGICO COLOMBIANO reporta en nivel AMARILLO (III): CAMBIOS EN EL COMPORTAMIENTO DE LA ACTIVIDAD VOLCÁNICA. Lat:2.92 Lon:-76.05

ELEVACIÓN (pies)	DIRECCIÓN	VELOCIDAD	
		NUDOS	Km/h
10.000	SURESTE	10 - 15	18 - 27
18.000	ESTE	20 - 25	36 - 45
24.000	ESTE	10 - 15	18 - 27
30.000	SUR	5 - 10	9 - 18

ÁREA DEL VOLCÁN CERRO MACHÍN

Se estima que durante gran parte de la jornada se presente tiempo seco, aunque al finalizar el día se incrementará la nubosidad.

EL SERVICIO GEOLÓGICO COLOMBIANO reporta en nivel AMARILLO (III): CAMBIOS EN EL COMPORTAMIENTO DE LA ACTIVIDAD VOLCÁNICA. Lat:4.80 Lon:-75.62

ELEVACIÓN (pies)	DIRECCIÓN	VELOCIDAD	
		NUDOS	Km/h
10.000	SURESTE	10 - 15	9 - 18
18.000	SURESTE	20 - 25	36 - 45
24.000	ESTE	15 - 20	27 - 36
30.000	NORESTE	10 - 15	18 - 27

ÁREA DEL VOLCÁN NEVADO DEL RUIZ

A lo largo de la jornada se estima cielo entre parcial y mayormente cubierto con predominio de tiempo seco.

EL SERVICIO GEOLÓGICO COLOMBIANO reporta en nivel AMARILLO (III): CAMBIOS EN EL COMPORTAMIENTO DE LA ACTIVIDAD VOLCÁNICA. Lat:4.89 Lon:-75.32

ELEVACIÓN (pies)	DIRECCIÓN	VELOCIDAD	
		NUDOS	Km/h
10.000	SURESTE	10 - 15	18 - 27
18.000	ESTE	20 - 25	36 - 45
24.000	ESTE	15 - 20	27 - 36
30.000	SURESTE	5 - 10	9 - 18

ÁREA DEL COMPLEJO VOLCÁNICO CHILES-CERRO NEGRO DE MAYASQUER

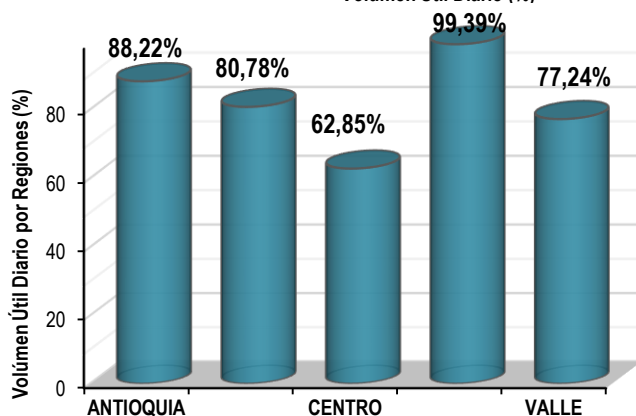
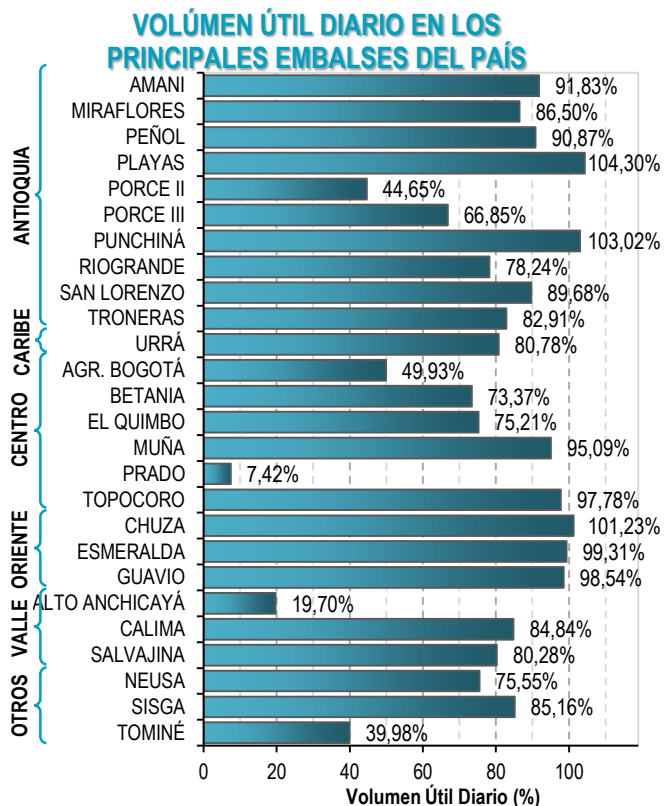
En la mañana se estima cielo parcialmente cubierto con precipitaciones. Para la tarde y noche predominará el tiempo seco.

EL SERVICIO GEOLÓGICO COLOMBIANO reporta en nivel AMARILLO (III): CAMBIOS EN EL COMPORTAMIENTO DE LA ACTIVIDAD VOLCÁNICA. Lat:0.81-Lon:77.93 Lat:0.76 Lon:-77.95

ELEVACIÓN (pies)	DIRECCIÓN	VELOCIDAD	
		NUDOS	Km/h
10.000	SURESTE	15 - 20	27 - 36
18.000	ESTE	20 - 25	36 - 45
24.000	ESTE	15 - 20	27 - 36
30.000	SUROESTE	5 - 10	9 - 18

ESTADO DE LOS EMBALSES

A continuación se relaciona el volumen útil diario de los principales embalses del país (expresado en porcentaje), de acuerdo con la información reportada por XM S.A. E.S.P en la siguiente dirección electrónica: <http://ido.xm.com.co/ido/SitePages/hidrologia.aspx?q=reservas>



Para estar informado diariamente de lo que pasa con el **pronóstico del tiempo y las alertas.**

Síguenos en Twitter
@IDEAMColombia



PRECIPITACIONES

A continuación se relacionan los municipios donde en las últimas 24 horas se registraron precipitaciones iguales o superiores a 30.0 mm.

Se aclara que las precipitaciones indicadas en los municipios, realmente corresponden a aquellos puntos en los cuales el IDEAM tiene estaciones de monitoreo, pero no necesariamente quiere decir que el dato corresponda a las lluvias que se presentaron directamente sobre el área urbana en donde se concentra la mayor población. En ocasiones la estación sobre la cual se destaca el mayor valor de precipitación, a pesar de pertenecer al municipio, puede quedar alejada del centro poblado principal.

DEPARTAMENTO	MUNICIPIO
BOYACÁ	San Pablo De Borbur (77.5).
CAUCA	Guapi (30.6).
CHOCÓ	Lloró (47.9).
CORDOBA	Chima (86) , Sahagún (48), Montería (31.1).
META	Puerto López (45), El Calvario (37), Villavicencio (30).
PUTUMAYO	Mocoa (54), San Francisco (53.4), San Francisco (41.7), Puerto Leguizamo (35.9), San Francisco (35).

Para estar informado diariamente de lo que pasa con el **pronóstico del tiempo y las alertas**.

Síguenos en Twitter
@IDEAMColombia



TEMPERATURAS MÁXIMAS

A continuación se relacionan los municipios donde en las últimas 24 horas se registraron temperaturas iguales o superiores a 36.0 °C.

Se aclara que las temperaturas indicadas en los municipios, realmente corresponden a aquellos puntos en los cuales el IDEAM tiene estaciones de monitoreo, pero no necesariamente quiere decir que el dato corresponda a las temperaturas que se presentaron directamente sobre el casco urbano en donde se concentra la mayor población. En ocasiones la estación sobre la cual se destaca el mayor valor de temperatura, a pesar de pertenecer al municipio, puede quedar alejada del centro poblado principal.

DEPARTAMENTO	MUNICIPIO
BOLÍVAR	Zambrano (39.6) , El Carmen De Bolívar (38), Pinillos (37.2), Magangué (36.6), María La Baja (36.4), Arjona (36).
CESAR	Valledupar (39.2), Bosconia (39.2), Pailitas (38.8), Agustín Codazzi (38.6), Valledupar (38.6).
CÓRDOBA	Chimá (37.4), Montería (37).
CUNDINAMARCA	Jerusalén (38.8).
HUILA	Manaure (39), Urumita (38.8), Riohacha (36.2).
MAGDALENA	Santa Marta (36.6), Pivijay (36.2).
LA GUAJIRA	Manaure (39), Urumita (38.8), Riohacha (36.2)
SANTANDER	Puerto Parra (37.8), Capitanejo (37).
SUCRE	Corozal (37.8), San Benito Abad (36.8), Sampués (36)
TOLIMA	Natagaima (37.2), Ambalema (37.2), Armero (36.6), Guamo (36).



PRONÓSTICO METEOROLÓGICO

Viernes 11 y sábado 12 de agosto de 2018



REGIÓN	PRONÓSTICO
SABANA DE BOGOTÁ	<p>VIERNES. Durante la tarde capitalina, se prevé predominio de cielo parcialmente cubierto con tiempo seco en amplios sectores del área, no se descartan lloviznas en la zona sur y oriental. En horas de la noche, en Bogotá se estima cielo entre parcial a mayormente cubierto con probabilidad de lloviznas sobre la zona sur y oriental.</p> <p>SÁBADO. Para la mañana, se estima condiciones de cielo entre parcial a mayormente nublado con predominio de tiempo seco. No se descarta la probabilidad de lloviznas esporádicas sobre el sur-oriente. En la tarde, se estima cielo entre parcial a mayormente cubierto con predominio de tiempo seco, son posibles lloviznas sobre la zona sur y oriente de la ciudad. Para la noche, se espera cielo entre parcial a mayormente nublado con predominio de tiempo seco. No se descartan lloviznas en el sur de la capital.</p>
CARIBE	<p>VIERNES. Para la tarde se pronostica cielo mayormente nublado con predominio de tiempo seco y con probabilidad de precipitaciones fuertes y dispersas. Las más significativas al nororiente y norte de Magdalena, al igual que en el occidente de Córdoba.</p> <p>Durante la noche se estima que las lluvias más intensas se registren en zonas del sur de Córdoba, Sucre, Bolívar y de menor intensidad en la Sierra Nevada de Santa Marta.</p> <p>SÁBADO. En la jornada el cielo predominará parcialmente nublado; se estiman lluvias ligeras durante la tarde y noche en áreas de Córdoba, Sucre y Bolívar. Lluvias de mayor intensidad en el norte de Cesar, Magdalena y en el sur de La Guajira.</p>
ARCHIPIÉLAGO DE SAN ANDRÉS, PROVIDENCIA Y SANTA CATALINA	<p>VIERNES. Para la tarde cielo parcialmente nublado con ligeros intervalos soleados y tiempo seco. En la noche cielo parcialmente nublado con predominio de tiempo seco.</p> <p>SÁBADO. Se prevé cielo parcialmente nublado con condiciones predominantemente secas en el archipiélago.</p>
MAR CARIBE	<p>VIERNES. El cielo estará parcialmente nublado. En el occidente del Caribe en cercanías al golfo de Urabá y en el litoral de Córdoba, se estiman lluvias particularmente durante la mañana. En el resto de la zona marítima predominará el tiempo seco.</p> <p>SÁBADO. Tiempo seco en la jornada en gran parte del área, salvo en el Golfo de Urabá y en la costa de Córdoba donde se advierten precipitaciones. El cielo estará parcialmente nublado.</p>
ANDINA	<p>VIERNES. Para la tarde se estima cielo mayormente nublado y posibilidad de precipitaciones fuertes sectorizadas. Las más significativas al occidente y suroccidente de Antioquia y de menor intensidad en los santanderes y hacia el oriente de Cundinamarca y de Boyacá.</p> <p>Durante la noche se estima que se sigan registrando precipitaciones en el noroccidente de Antioquia los santanderes y en el norte Boyacá. Lloviznas en Risaralda y Cundinamarca.</p> <p>SÁBADO.</p> <p>El cielo estará parcialmente nublado. Se estiman lluvias entre ligeras y moderadas durante la tarde y noche en el occidente de Antioquia y Santander. Lluvias de menor intensidad en el oriente de Boyacá y Cundinamarca y sectores de montaña de Cauca y Nariño. Predominio de condiciones secas bajo cielo parcialmente nublado para el resto de la región.</p>





PRONÓSTICO METEOROLÓGICO

Viernes 11 y sábado 12 de agosto de 2018



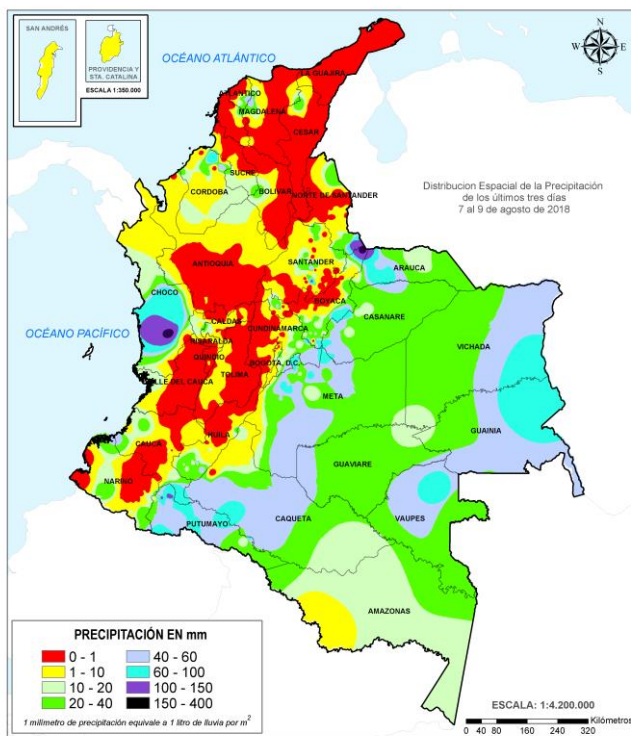
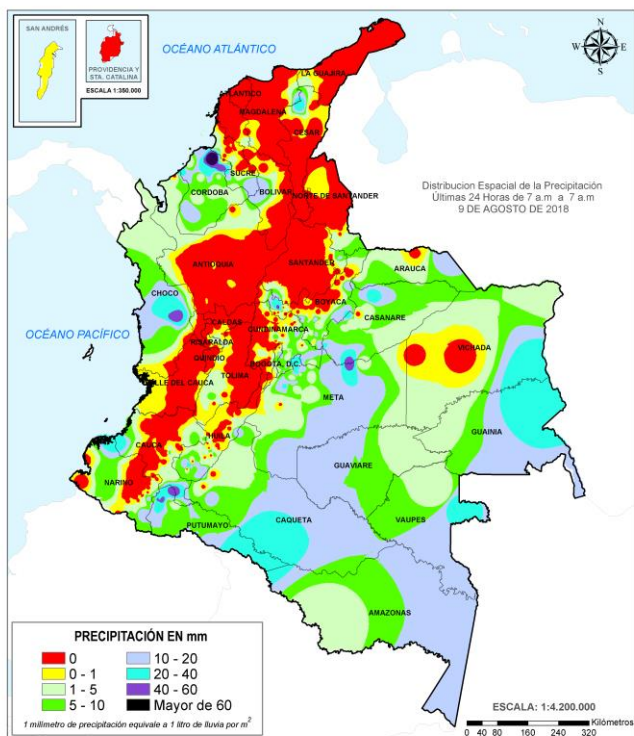
REGIÓN	PRONÓSTICO
INSULAR PACÍFICO	<p>VIERNES. En Gorgona se estima cielo mayormente cubierto con lluvias en horas de la madrugada, mañana y tarde. En Malpelo con precipitaciones en la mañana y en la tarde.</p> <p>SÁBADO. En Gorgona se espera bastante nubosidad durante la jornada con lluvias en la noche. En Malpelo cielo mayormente nublado con lluvias en horas de la mañana y luego, con tiempo seco en el resto del día.</p>
PACÍFICO	<p>VIERNES. En el transcurso de la tarde se estima cielo mayormente cubierto con algunas lluvias dispersas. Las más significativas sobre el litoral pacífico del departamento de Valle Del Cauca y de Nariño, al igual que en el suroriente y oriente de Chocó.</p> <p>Para la noche se estima que se sigan registrando lluvias y/o lloviznas en zonas de Chocó y hacia el occidente de Valle del Cauca y Cauca.</p> <p>SÁBADO. Las lluvias mas importantes se presentaran en horas de la tarde con cielo mayormente nublado y con lluvias en sectores de Choco, Valle del Cauca y Cauca, con lloviznas en Nariño.</p>
OCÉANO PACÍFICO	<p>VIERNES. Condiciones nubosas en el centro de la cuenca del Pacifico colombiano con probables lluvias en las horas de la madrugada y en la mañana. Luego tiempo seco. Para la noche son posibles lloviznas en cercanías al litoral.</p> <p>SÁBADO. Se esperan lluvias con tormentas eléctricas en alta mar, en horas de la mañana y hacia sectores del centro del litoral del Pacifico en horas de la noche.</p>
ORINOQUIA	<p>VIERNES. En la jornada de la tarde se espera cielo con nubosidad parcial y probabilidad de lluvias locales. Las más intensas al norte de Casanare, sur, centro y occidente de Arauca y en Vichada. Probabilidad de lloviznas en el occidente de Meta. Durante las horas de la noche son previstas lloviznas en el piedemonte y en el norte de Arauca. Predominio de tiempo seco para el resto de la región</p> <p>SÁBADO. Cielo parcial a mayormente nublado con lluvias en sectores de Arauca, Casanare, Meta y Vichada, especialmente en horas de la mañana y tarde.</p>
AMAZONIA	<p>VIERNES. Se pronostica cielo con nubosidad parcial y con algunas lloviznas dispersas. Las más significativas al norte de Guaviare; sur y centro de Guainía, sur de Amazonas y en el piedemonte Amazónico. Para las horas de la noche se prevé que las lluvias sectorizadas en Amazonas y en Vaupés. Tiempo seco en el resto de la región.</p> <p>SÁBADO. Cielo parcial a mayormente nublado con precipitaciones de moderada intensidad al occidente de Caquetá, Amazonas, Guaviare, Vaupés y Guainía, principalmente en horas de la mañana y en la tarde.</p>



MAPAS DE PRECIPITACIÓN

Precipitación diaria: registrada entre las 7:00 a. m. del jueves 09 y las 7:00 a. m. del viernes 10 de agosto de 2018.

Precipitación últimos 3 días: registrada entre las 7:00 a. m. del martes 07 y las 7:00 a. m. del viernes 10 de agosto de 2018.



ALERTAS VIGENTES E INFORMACIÓN ADICIONAL

Para mayor información sobre el pronóstico del estado del tiempo, informes técnicos diarios, comunicados especiales, mapas diarios de temperaturas máximas y mínimas e información diaria de precipitación se sugiere consultar los siguientes enlaces:

- [MAPA DIARIO DE TEMPERATURA MÁXIMA](#)
- [MAPA DIARIO DE TEMPERATURA MÍNIMA](#)
- [INFORMACIÓN DIARIA DE PRECIPITACIÓN Y TEMPERATURA DE LOS PRINCIPALES AEROPUERTOS DEL PAÍS](#)
- [MOSAICO MAPAS DE PRECIPITACIÓN DIARIA EN MILÍMETROS](#)

ALERTAS POR NIVELES DE LOS RÍOS

REGIÓN ORINOQUIA

SITIOS PARA LOS CUALES SE GENERA LA ALERTA

ALERTA ROJA

NIVELES ALTOS EN LA CUENCA DEL RÍO INÍRIDA.

Se mantiene esta alerta, debido a la persistencia de niveles altos en el río Inírida a la altura de la estación Puerto Inírida, cuyos niveles superan la cota de desbordamiento. Se recomienda tanto a los comités locales y regionales del riesgo en Puerto Inírida y a la población ubicada en las márgenes de este río, estar atentos al comportamiento de los niveles del río Inírida en sectores de la cuenca alta-media, así como en los afluentes.

NIVELES ALTOS EN EL RÍO ARIARI Y GUAVIARE.

Continúan altos los niveles del río Ariari y Guaviare, con valores en el rango de altos y que superan la cota de afectación en los municipios de Puerto Rico, San José de Guaviare y Mapiripán. Se recomienda a los comités Locales y Regionales tomar las medidas necesarias ante posibles afectaciones por desbordamientos en sectores rurales y urbanos de estos municipios. Los posibles sectores más críticos en el departamento del Guaviare son zonas rurales y urbanas del municipio de El Retorno (por un brazo del río Guaviare) y San José del Guaviare.

NIVELES ALTOS EN EL RÍO ORINOCO.

Se mantiene el nivel de esta alerta por cuanto los niveles se encuentran por encima de la cota de afectación a la altura del municipio de Puerto Carreño (Vichada). Se recomienda a las autoridades de Gestión del Riesgo y a la población ribereña estar atentos al comportamiento de los niveles del río, dado que actualmente se están presentado posibles afectaciones por desbordamiento en el municipio de Puerto Carreño (Vichada).

NIVELES ALTOS EN LA CUENCA DEL RÍO CASANARE.

Continúa esta alerta dado que los niveles del río Casanare se encuentran altos, próximos a la cota de afectación a la altura del municipio de Cravo Norte. Esta alerta se extiende para la cuenca del río Ariporo. Especial atención al río Tame (afluente al río Casanare, a la altura del municipio de Tame) y otros afluentes, ya que se observan incrementos importantes en las últimas horas. El IDEAM recomienda a las autoridades locales y regionales de Gestión del Riesgo estar muy atentos al comportamiento del nivel del río Casanare, ante posibles afectaciones por desbordamientos.

NIVELES ALTOS EN EL RÍO GUAYURIBA CUENCA ALTA DEL RÍO META.

Se genera esta alerta debido a niveles altos del río Guayuriba afluente al río Meta. El IDEAM recomienda a la población ribereña, autoridades locales y regionales de Gestión del Riesgo seguir muy atentos al comportamiento del nivel del río en este sector, ante posibles afectaciones por desbordamientos.

NIVELES ALTOS EN LA CUENCA MEDIA-BAJA DEL RÍO META.

Se mantiene esta alerta por los niveles altos que se registran en el río Meta desde Puerto López hasta el municipio de Paz de Ariporo. El IDEAM recomienda a la población ribereña, autoridades locales y regionales de Gestión del Riesgo seguir muy atentos al comportamiento del nivel del río en este sector, ante posibles afectaciones por desbordamientos.

ALERTAS POR NIVELES DE LOS RÍOS

REGIÓN ANDINA

SITIOS PARA LOS CUALES SE GENERA LA ALERTA

ALERTA NARANJA

PROBABILIDAD DE CRECIENTES SÚBITAS EN LOS RÍOS DE MONTAÑA Y DIFERENTES CORRIENTES DEL OCCIDENTE DEL DEPARTAMENTO DE ANTIOQUIA (APORTANTES AL RIO ATRATO).

Se mantiene esta alerta dadas las lluvias que se han registrado en el sector occidental del departamento de Antioquia, en los últimos días. Las cuencas de los ríos Murri, Sucio y Murindó que drenan hacia el río Atrato, pueden estar saturadas, lo cual podría generar incrementos significativos de los caudales en los principales ríos afluentes al río Atrato. Por lo anterior, el IDEAM recomienda a la población ribereña y a las autoridades de gestión del riesgo mantenerse atentos al aumento del nivel de los ríos.

PROBABILIDAD DE CRECIENTES SÚBITAS EN LA CUENCA DEL RIO NECHÍ DEPARTAMENTO DE ANTIOQUIA.

Se mantiene esta alerta debido a la alta presencia de nubosidad en la cuenca del río Nechí acompañada de fuerte actividad eléctrica, podrían generar lluvias fuertes que incrementarían significativamente los niveles del río Nechí y sus afluentes. Dada esta condición hidrológica el IDEAM recomienda a la población ribereña y a las autoridades de gestión del riesgo estar atentos al aumento de los caudales del río Nechí y sus afluentes como el río Porce, San José, Tenche y El Bagre entre otros. NOTA: en las últimas horas, se ha observado en las imágenes satelitales un núcleo de lluvias fuertes en el norte del departamento de Antioquia, con presencia de actividad eléctrica. Se reitera estar muy atentos a los niveles de esta zona.

PROBABILIDAD DE CRECIENTES SÚBITAS EN LOS AFLUENTES AL RÍO FONCE Y SUÁREZ

Se baja el nivel de esta alerta dado que se prevén crecientes súbitas en los afluentes a la cuenca del río Fonce, Suárez y sus afluentes especialmente el río Curití y Mogoticos. Aunque las lluvias han disminuido en estos sectores no se descartan nuevos incrementos súbitos en los niveles de la cuenca de los ríos Fonce y Suárez. El IDEAM recomienda a las autoridades locales y pobladores estar atentos al comportamiento de los niveles de estos ríos.

NOTA: se resalta la situación del municipio de San Gil, donde ya se reportaron crecientes súbitas que han dejado damnificados, en días pasados.

PROBABILIDAD DE CRECIENTES SÚBITAS EN EL RÍO CHICAMOCHA Y SUS AFLUENTES

Debido a fuertes lluvias en la cuenca alta y media del río Chicamocha, no se descarta la posibilidad de ocurrencia de inundaciones lentas, las cuales podrían afectar zonas urbanas y rurales de los municipios de Paipa, Nobsa, Duitama, Tuta, Santa Rosa de Viterbo, Tibasosa, Sogamoso y Firavitoba. Adicionalmente, tanto los niveles de los principales ríos y sus afluentes al occidente del departamento de Boyacá, como el Chicamocha y Suárez, afluentes al río Sogamoso, han aumentado su caudal en los últimos días por las lluvias de variada intensidad que se han registrado en amplios sectores del departamento. Se destaca que los niveles de los ríos Chicamocha, a la altura del municipio de Nobsa, el cual se mantiene con niveles altos y con tendencia ascendente. Por lo anterior, el IDEAM recomienda a los pobladores ribereños y a las autoridades locales mantenerse atentos y monitorear los niveles de estos cauces superficiales y sus afluentes, dado que no se descartan lluvias en el transcurso de la noche, según el pronóstico.

NOTA: en horas de la tarde del día de hoy se reportó una creciente súbita en el río Chicamocha (desde el municipio de Sogamoso hasta Covarachía), donde se incrementó el nivel del río en su paso por Paz del Río y Soatá (Puente Pinzón). Adicionalmente, se recomienda estar atentos en el municipio de Capitanejo (Santander) y demás municipios aguas abajo.

ALERTAS POR NIVELES DE LOS RÍOS

REGIÓN CARIBE	SITIOS PARA LOS CUALES SE GENERA LA ALERTA	ALERTA NARANJA
---------------	--	----------------

PROBABILIDAD DE CRECIENTES SÚBITAS EN LOS RÍOS DEL URABÁ ANTIOQUEÑO.

Se baja el nivel de esta alerta para los ríos del Golfo de Urabá, dado que las lluvias han disminuido en las últimas horas en las cuencas de los ríos León, Mulatos y San Juan de Canalete. Teniendo en cuenta la precipitación antecedente, no se descarta que se genere incrementos súbitos en los niveles de estos cauces y sus afluentes; se espera que esta condición hidrológica se refleje para los demás cauces superficiales de la zona como los ríos Vijagual, Zungo, Chigorodó, Carepa, Apartado y río Grande. El IDEAM recomienda a la población ribereña en general y a las autoridades locales continuar atentos al incremento súbito de las caudales de estos ríos y sus principales afluentes entre otros.

REGIÓN ORINOQUIA	SITIOS PARA LOS CUALES SE GENERA LA ALERTA	ALERTA NARANJA
------------------	--	----------------

SE PREVÉN INCREMENTOS SÚBITOS EN APORTANTES A LA CUENCA ALTA Y MEDIA DEL RÍO META.

Se mantiene esta alerta dado que se prevé continúen los incrementos moderados en los niveles de los ríos Guatiquía, Guayuriba, Guacavía, Negro, Humadea, Guamal, Humea, Garagoa, Upía, Lengupá y Manacacías entre otros de la cuenca alta, y ríos Cusiana, Cravo Sur, Túa, Yucao, Tea, Caño Cumaral, Melúa, Tocaría, Nunchía, Pauto entre otros que drenan al río Meta en la cuenca media, dada la saturación de los suelos por las lluvias ocurridas en los últimos días en los piedemontes de Casanare y Meta. El IDEAM recomienda a la población ribereña, autoridades locales y regionales de Gestión del Riesgo seguir muy atentos ante incrementos en los niveles de estos ríos.

NIVELES ALTOS EN AFLUENTES DE LA CUENCA ALTA DEL RÍO GUAVIARE.

Se mantiene esta alerta dado que continúan altos los niveles de los ríos Losada, Guejar y Guayabero, afluentes a la cuenca alta del río Guaviare. Se recomienda a la población ribereña continuar atentos al comportamiento de los niveles de estos ríos.

ALERTAS POR NIVELES DE LOS RÍOS

REGIÓN ORINOQUIA	SITIOS PARA LOS CUALES SE GENERA LA ALERTA	ALERTA NARANJA
<p>PROBABILIDAD DE INCREMENTOS SÚBITOS EN LOS AFLUENTES AL RÍO ARAUCA</p> <p>Se baja el nivel de esta alerta, ya que las lluvias han disminuido que se han presentado sobre sectores de la cuenca alta del río Arauca y el fuerte incremento de nivel registrado en las últimas horas a la altura de la estación Paso de la Canoa localizada en el río Cobugón, a la altura del municipio de Cubará. De igual forma, existe la posibilidad que se puedan presentar incrementos súbitos en los niveles de los ríos Margua, Chitagá, Venagá, San Miguel, Banadía, Satoca, Bojabá, Cobaría y Royota. IDEAM recomienda a pobladores ribereños tanto del cauce principal como de los afluentes, se mantengan muy atentos ante posibles afectaciones por desbordamientos e inundaciones en sectores ribereños tanto rurales como urbanos, dado que se pronostica persistan las lluvias en la región.</p> <p>NIVELES ALTOS EN EL RÍO ARAUCA.</p> <p>Se sube esta alerta dado que continúan las fluctuaciones con valores altos en los niveles del río Arauca (municipio de Arauquita), así como en los afluentes en la cuenca alta. El IDEAM recomienda monitoreo continuo especialmente en los niveles de los ríos Margua, Cobugón, Chitagá, San Miguel, Banadía, Satoca, Bojabá, Cobaría y Royota.</p>		

ALERTAS POR NIVELES DE LOS RÍOS

REGIÓN PACÍFICO	SITIOS PARA LOS CUALES SE GENERA LA ALERTA	ALERTA AMARILLA
<p>PROBABILIDAD DE CRECIENTES SÚBITAS EN LOS RÍOS QUE TRIBUTAN DIRECTAMENTE AL OCÉANO PACÍFICO EN EL DEPARTAMENTO DEL CAUCA.</p> <p>Se espera continúen las precipitaciones de variada intensidad en la zona, por tanto, se mantiene esta alerta en los ríos Naya, Micay, Saija, Timbiquí, Guapi y afluentes. Es importante resaltar que los pronósticos meteorológicos indican que se podrían presentar lluvias de variada intensidad en los próximos días, por lo que se recomienda a la población ribereña y a las autoridades locales mantenerse atentos al aumento de los niveles de estos ríos y sus principales afluentes.</p>		
<p>PROBABILIDAD DE CRECIENTES SÚBITAS EN LA CUENCA DEL RÍO SAN JUAN.</p> <p>Los niveles de los principales ríos de la cuenca del río San Juan de Atrato a la altura de los municipios de Tadó, Sata Rita, Sipí, Medio San Juan y litoral de San Juan, se encuentran estables y con una ligera tendencia moderada al descenso, se espera que esta condición hidrológica se refleje en los demás cauces superficiales de la cuenca del río San Juan, sin embargo, se debe mantener atentos al comportamiento de los niveles de estos ríos dadas las lluvias antecedentes que han saturado los suelos de la cuenca, y ante el paso de una lluvia fuerte podría incrementar súbitamente los caudales de los ríos Tamaná, Condoto, Cajón, Sipí, Capoma, Calima y Munguidó entre otros. El IDEAM recomienda a la población ribereña continuar atentos al comportamiento de los niveles de estos ríos y tomar las medidas preventivas necesarias ante los impactos que dichos incrementos puedan ocasionar.</p>		
<p>PROBABILIDAD DE CRECIENTES SÚBITAS EN LOS RÍOS DIRECTOS AL PACÍFICO EN EL VALLE DEL CAUCA.</p> <p>Las precipitaciones en las últimas horas han disminuido en amplios sectores del departamento del Valle del Cauca, lo cual se observa en los registros de niveles de algunas estaciones hidrológicas ubicadas en los ríos Dagua y Anchicayá, se espera que esta condición se refleje en los demás cauces aportantes a los ríos Dagua y Anchicayá. No obstante, las lluvias antecedentes generan cuencas saturadas y un evento importante de precipitación podría generar una creciente súbita. Por lo anterior, el IDEAM se recomienda a la población ribereña estar atentos al incremento de los caudales de los ríos Dagua, Anchicayá, Cajambre, Mayorquín y Raposo entre otros.</p>		
<p>PROBABILIDAD DE CRECIENTES SÚBITAS EN EL RÍO PATÍA (CUENCA MEDIA Y BAJA)</p> <p>Se emite esta alerta ya que se registran incrementos súbitos en la cuenca del río Patía Medio (Cumbitara - Nariño), cuyo tránsito de onda puede generar crecientes súbitas en la cuenca baja del Patía. Además, se ha observado un núcleo de lluvias de variada intensidad hacia la parte del litoral de Nariño. Se adicionan las cuencas de los ríos Iscuandé y Tapaje. El IDEAM recomienda estar atentos a los niveles de estos ríos y afluentes.</p>		
<p>PROBABILIDAD DE CRECIENTES SÚBITAS EN LA CUENCA ALTA DEL RÍO ATRATO.</p> <p>Aunque se observan niveles bajos en el río Atrato, se emite esta alerta dada las fuertes y persistentes lluvias que se observan en las imágenes satelitales en esta cuenca y sus afluentes, por lo que no se descartan posibles incrementos de nivel en los afluentes de la parte alta como los ríos Andágueda, Quito y Cabí, así como en el río Atrato a la altura del municipio de Quibdó.</p>		

ALERTAS POR NIVELES DE LOS RÍOS

REGIÓN ANDINA	SITIOS PARA LOS CUALES SE GENERA LA ALERTA	ALERTA AMARILLA
PROBABILIDAD DE CRECIENTES SÚBITAS EN LOS RÍOS DE MONTAÑA DE ALGUNOS APORTANTES AL RÍO CAUCA Y RÍO MAGDALENA EN ANTIOQUIA. Continúa la alerta dado que se pronostica lluvias de variada intensidad en las cuencas aportantes de los ríos de montaña en el departamento de Antioquia. Los niveles de los ríos se encuentran fluctuando alrededor de los promedios históricos. No se descartan formaciones de crecientes súbitas en algunos ríos de montaña de este departamento. Por tanto, ante un evento de precipitación importante, podría incrementar súbitamente los niveles de los ríos, en especial los aportantes al río Magdalena entre ellos los ríos Nare, Cimitarra, San Bartolo y sus afluentes; igualmente para los afluentes al río Cauca como los San Juan y la quebrada La Liboriana, ríos Tarazá, Man y Anorí. Se recomienda a la población ribereña y a las autoridades de Gestión del Riesgo continuar atentos ante posibles aumentos en el nivel de estos ríos, especialmente los de la cuenca del río Taraza.		
PROBABILIDAD DE CRECIENTES SÚBITAS EN EL RÍO PÁEZ Se emite esta alerta, debido a incrementos importantes en los niveles del río Páez (occidente de Huila y oriente de Cauca), junto con algunos de sus afluentes. EL IDEAM recomienda a las comunidades ribereñas y a las autoridades locales estar atentos al nivel de estos ríos.		
PROBABILIDAD DE CRECIENTES SÚBITAS EN LOS RÍOS DE LA PARTE ALTA DEL RÍO CAUCA Se emite esta alerta, debido a incrementos importantes en los niveles de los ríos de la parte alta del río Cauca, incluyendo río Salado, río Palacé y río Piendamó y otros directos al Cauca. EL IDEAM recomienda a las comunidades ribereñas y a las autoridades locales estar atentos al nivel de estos ríos. NOTA: Se han observado incrementos súbitos en el río Cauca, a la altura de los municipios de Piendamó, Cajibío y Morales, sin sobrepasar los umbrales de desbordamiento. Aún así, se debe estar monitoreando dichos ríos.		
PROBABILIDAD DE CRECIENTES SÚBITAS EN LOS RÍOS DE LA PARTE MEDIA BAJA DEL RÍO PORCE Se emite esta alerta, debido a posibles incrementos en los niveles del río Porce (Noriente de Antioquia), junto con algunos de sus afluentes. EL IDEAM recomienda a las comunidades ribereñas y a las autoridades locales estar atentos al nivel de estos ríos.		

REGIÓN ORINOQUIA	SITIOS PARA LOS CUALES SE GENERA LA ALERTA	ALERTA AMARILLA
NIVELES ALTOS EN EL RÍO GUAVIO POR DESCARGAS DEL EMBALSE DEL GUAVIO. De acuerdo con comunicado de EMGESA del día 09 de agosto a las 6:00 p.m., se emite esta alerta, ya que informan que de manera periódica se realizan descargas controladas del embalse. EMGESA recomienda a las comunidades y especialmente a los habitantes de las zonas ribereñas de los ríos Guavio y Upía, localizados aguas abajo del embalse de la central hidroeléctrica de El Guavio que no hagan uso de las zonas ribereñas de los cauces ni permitan que personas o semovientes transiten por dichas áreas.		

ALERTAS POR NIVELES DE LOS RÍOS

REGIÓN AMAZONIA	SITIOS PARA LOS CUALES SE GENERA LA ALERTA	ALERTA AMARILLA
<p>PROBABILIDAD DE INCREMENTOS MODERADOS EN LOS AFLUENTES DE LA CUENCA BAJA DEL RÍO VAUPÉS. Se mantiene esta alerta ya que es posible que se incrementen los niveles en los afluentes del río Vaupés en la parte baja, debido a las precipitaciones que se han presentado sumado al hecho que los niveles de este río se encuentran altos. El IDEAM recomienda a Gestión del Riesgo y a la población ribereña, estar atenta al nivel del río Vaupés y afluentes, especialmente en la zona baja.</p> <p>CRECIENTES SÚBITAS EN LOS RÍOS MOCOA, SANGOYACO, MULATO Y TARUQUITA Se baja el nivel de esta alerta, ya que la precipitación en las últimas horas se ha reducido. No obstante, se recomienda estar atentos dado que es probable persistan los incrementos en el caudal y por ende en los niveles, de los ríos Mocoa, Sangoyaco, Mulato, Taruquita. El IDEAM recomienda a la población ribereña y a las autoridades locales estar mantener monitoreo permanente de los caudales de estos ríos del piedemonte, ya que tradicionalmente para esta época se suelen presentar precipitaciones de carácter fuerte que pueden generar crecientes súbitos.</p>		
REGIÓN CARIBE	SITIOS PARA LOS CUALES SE GENERA LA ALERTA	ALERTA AMARILLA
<p>NIVELES ALTOS EN LA PARTE BAJA DEL RÍO CAUCA Y EN LA REGIÓN DE LA MOJANA. Se mantiene el nivel de esta alerta, ya que los niveles del río Cauca en sectores del trayecto comprendido entre Caucaasia (Antioquia) hasta Guaranda (Sucre), se encuentran cercanos a la cota de desbordamiento. Comportamiento similar se puede presentar en algunas zonas de los municipios de Achí y Pinillos (Bolívar). Se recomienda especial atención en los corregimientos de Margento (municipio de Caucaasia, Antioquia) y Colorado (municipio de Nechí, Antioquia), lo mismo que en inmediaciones de La Región Mojana y la cuenca baja del río San Jorge. Igualmente, en zonas bajas y de planicie en Nechí (Antioquia), Ayapel (Córdoba), San Jacinto del Cauca y Achí (Bolívar), también en los municipios sucreños de San Benito Abad, Caimito, San Marcos, Majagual y Guaranda, dado que se pronostica persistan las lluvias durante los próximos días en la región.</p> <p>NOTA: en las últimas horas se ha presentado un núcleo denso de nubosidad, acompañado de fuerte actividad eléctrica, según se observa en las imágenes satelitales, lo cual indica que se podrían presentar lluvias fuertes que aumentarían significativamente los niveles en esta zona del bajo cauca y la Mojana.</p>		

ALERTAS POR AMENAZAS DE DESLIZAMIENTO

ALERTA ROJA:

Amenaza alta a muy alta por deslizamientos de tierra detonados por lluvias, localizados en los siguientes municipios:

ALERTA NARANJA:

Amenaza moderada por deslizamientos de tierra detonados por lluvias, localizados en los siguientes municipios:

REGIÓN ANDINA	SITIOS PARA LOS CUALES SE GENERA LA ALERTA	ALERTA NARANJA
ANTIOQUIA: Briceño e Ituango. BOYACÁ: Cubará y San Luis de Gaceno. CUNDINAMARCA: Guayabetal, Medina y Paratebueno. NORTE DE SANTANDER: Chitagá y Toledo.		
REGIÓN ORINOQUÍA	SITIOS PARA LOS CUALES SE GENERA LA ALERTA	ALERTA NARANJA
ARAUCA: Saravena. CASANARE: Monterrey y Tauramena. META: Acacias, Barranca de Upía, Cubarral, Cumaral, El Calvario, El Castillo, El Dorado, Guamal, Lejanías, Restrepo y Villavicencio.		
REGIÓN PACÍFICO	SITIOS PARA LOS CUALES SE GENERA LA ALERTA	ALERTA NARANJA
CHOCÓ: Alto Baudó (Pie de Pato), Bahía Solano (Mutis), Bajo Baudó (Pizarro), Bojayá (Bellavista), Condoto, Istmina, Medio Baudó (Boca de Pepé), Nóvita, Quibdó, Río Iró (Santa Rita), Río Quito (Paimadó) y Tadó. CAUCA: El Tambo, López, Santa Rosa y Timbiquí		
REGIÓN AMAZONIA	SITIOS PARA LOS CUALES SE GENERA LA ALERTA	ALERTA NARANJA
PUTUMAYO: Mocoa.		
REGIÓN CARIBE	SITIOS PARA LOS CUALES SE GENERA LA ALERTA	ALERTA AMARILLA
CESAR: El Copey y, La Gloria. CÓRDOBA: Montelíbano, Puerto Libertador y San Jose de Ure. MAGDALENA: Ciénaga.		

ALERTAS POR AMENAZAS DE DESLIZAMIENTO

ALERTA ROJA:

Amenaza alta a muy alta por deslizamientos de tierra detonados por lluvias, localizados en los siguientes municipios:

ALERTA NARANJA:

Amenaza moderada por deslizamientos de tierra detonados por lluvias, localizados en los siguientes municipios:

REGIÓN ANDINA	SITIOS PARA LOS CUALES SE GENERA LA ALERTA	ALERTA AMARILLA
<p>ANTIOQUIA: Abejorral, Abriaquí, Amagá, Amalfi, Andes, Angelópolis, Anorí, Argelia, Armenia, Belmira, Betulia, Buritica, Cáceres, Caicedo, Caldas, Campamento, Cañasgordas, Caracolí, Caramanta, Ciudad Bolívar, Concordia, Dabeiba, Ebéjico, Fredonia, Frontino, Giraldo, Heliconia, Maceo, Medellín, Montebello, Nariño, Olaya, Puerto Berrío, Puerto Nare, Puerto Triunfo, Remedios, Sabanalarga, Salgar, San Carlos, San Jerónimo, San Luis, San Pedro de Los Milagros, Santa Bárbara, Santa Fe de Antioquia, Segovia, Sonsón, Sopetrán, Tarazá, Titiribí, Uramita, Urrao, Valdivia, Yalí, Yarumal, Yolombó y Zaragoza.</p> <p>BOYACÁ: Almeida, Aquitania, Betétiva, Boavita, Buenavista, Campohermoso, Chinavita, Chita, Chivor, Coper, Corrales, Covarachía, El Espino, Gámeza, Garagoa, Guicán, La Uvita, La Victoria, Labranzagrande, Macanal, Maripí, Miraflores, Mongua, Monquirá, Muzo, Otanche, Pachavita, Páez, Pajarito, Panqueba, Pauna, Paya, Paz de Río, Pesca, Pisba, Puerto Boyacá, Quípama, Rondón, Saboyá, San Eduardo, San José de Pare, San Mateo, San Pablo de Borbur, Santa María, Santana, Soatá, Socha, Socotá, Sogamoso, Susacón, Tasco, Tibaná, Tópaga, Turmequé, Úmbita y Ventaquemada.</p> <p>CALDAS: Aguadas, Chinchiná, Filadelfia, La Merced, Manizales, Manzanares, Marmato, Marulanda, Neira, Pácora, Pensilvania, Salamina, Samaná, Supia, Villamaria.</p> <p>CUNDINAMARCA: Agua de Dios, Albán, Anapoima, Apulo, Arbeláez, Beltrán, Bituima, Bogotá, D.C., Bojacá, Cabrera, Caparrapí, Cáqueza, Carmen de Carupa, Chaguaní, Chipaque, Choachí, Chocontá, Cogua, Cucunubá, El Colegio, El Peñón, El Rosal, Facatativá, Fusagasugá, Gachalá, Gachetá, Gama, Granada, Guaduas, Guatavita, Guayabal de Siquima, Gutiérrez, Junín, La Calera, La Mesa, La Palma, La Peña, Lenguaque, Machetá, Manta, Nilo, Nimaima, Nocaima, Pacho, Paima, Pandi, Pasca, Pulí, Quebradanegra, Quetame, Quipile, Ricaurte, San Antonio de Tequendama, San Bernardo, San Cayetano, San Francisco, San Juan de Rioseco, Sasaima, Sesquilé, Sibaté, Sylvania, Soacha, Subachoque, Suesca, Supatá, Sutatausa, Tabio, Tausa, Tibacuy, Tocaima, Topaipi, Ubalá, Venecia, Vergara, Vianí, Villagómez, Villapinzón, Villeta, Viotá, Yacopí, Zipacón y Zipaquirá.</p> <p>HUILA: Aipe, Altamira, Colombia, Guadalupe, La Plata, Pitalito, Saladoblanco, San Agustín, Suaza y Tarqui.</p> <p>NORTE DE SANTANDER: Ábrego, Arboledas, Cáchira, Cácuta, Chinácota, Convención, Cúcuta, Cucutilla, Durania, El Tarra, El Zulia, Gramalote, Hacarí, Labateca, Lourdes, Mutiscua, Ocaña, Pamplona, Salazar, San Calixto, Sardinata, Silos, Teorama y Villa Caro.</p> <p>QUINDIO: Calarcá, Córdoba y Salento.</p> <p>RISARALDA: Santa Rosa de Cabal.</p> <p>SANTANDER: Aguada, Albania, Barbosa, Bucaramanga, Carcasí, Cerrito, Charalá, Charta, Chipatá, Concepción, Confinés, Contratación, Coromoro, El Guacamayo, El Playón, Florián, Floridablanca, Girón, Guaca, Guavatá, Güepsa, La Belleza, La Paz, Landázuri, Lebrija, Macaravita, Málaga, Matanza, Mogotes, Oiba, Onzaga, Piedecuesta, Puente Nacional, Rionegro, San Andrés, San Benito, San Miguel, San Vicente de Chucurí, Santa Helena del Opón, Sucre, Suratá, Tona, Valle de San José y Vélez.</p>		

ALERTAS POR AMENAZAS DE DESLIZAMIENTO

ALERTA ROJA:

Amenaza alta a muy alta por deslizamientos de tierra detonados por lluvias, localizados en los siguientes municipios:

ALERTA NARANJA:

Amenaza moderada por deslizamientos de tierra detonados por lluvias, localizados en los siguientes municipios:

REGIÓN ANDINA	SITIOS PARA LOS CUALES SE GENERA LA ALERTA	ALERTA AMARILLA
TOLIMA: Alpujarra, Anzoátegui, Armero (Guayabal), Ataco, Cajamarca, Carmen de Apicalá, Casabianca, Chaparral, Dolores, Falan, Fresno, Herveo, Ibagué, Icononzo, Lérída, Libano, Melgar, Murillo, Natagaima, Ortega, Palocabildo, Prado, Purificación, Rioblanco, Roncesvalles, Rovira, San Antonio, Villahermosa, Villarrica		
REGIÓN ORINOQUIA	SITIOS PARA LOS CUALES SE GENERA LA ALERTA	ALERTA AMARILLA
ARAUCA: Fortul y Tame. CASANARE: Aguazul, Chámeza, Hato Corozal, La Salina, Nunchía, Paz de Ariporo, Pore, Recetor, Támara y Yopal. META: San Juanito.		
REGIÓN PACÍFICO	SITIOS PARA LOS CUALES SE GENERA LA ALERTA	ALERTA AMARILLA
CAUCA: Bolívar, Buenos Aires, Caldono, Corinto, Inzá, Jambaló, La Sierra, La Vega, Miranda, Páez (Belalcázar), Piendamó, Popayán, Rosas, Santander de Quilichao, Silvia, Sotará (Paispamba), Suárez, Toribío, Totoró CHOCÓ: El Carmen, San José del Palmar y Sipí. NARIÑO: Albán (San José), Buesaco, Cumbitara, Linares, Samaniego y San Pedro de Cartago (Cartago). VALLE DEL CAUCA: Buenaventura, Buga, Bugalagrande, Calima (El Darién), Dagua, El Cerrito, El Dovio, Florida, La Unión, Palmira, San Pedro, Sevilla, Tuluá, Versalles, Vives y Yumbo.		
REGIÓN AMAZONIA	SITIOS PARA LOS CUALES SE GENERA LA ALERTA	ALERTA AMARILLA
CAQUETÁ: Belén de Los Andaquíes, Morelia y Puerto Rico.		

ALERTAS POR AMENAZAS DE DESLIZAMIENTO

ALERTA ROJA:
Amenaza alta a muy alta por deslizamientos de tierra detonados por lluvias, localizados en los siguientes municipios:

ALERTA NARANJA:
Amenaza moderada por deslizamientos de tierra detonados por lluvias, localizados en los siguientes municipios:

SECTORES VIALES IDENTIFICADOS CON POTENCIALIDAD DE DESLIZAMIENTOS DE TIERRA, EN LOS CUALES GENERAN ALERTAS	
DEPARTAMENTO	SECTOR VIAL
ANTIOQUIA	Barbosa – Cisneros (Pescadito) Cisneros - Alto de Dolores La Mansa - Primavera Medellín – Santa Fe de Antioquia.
BOYACÁ- NORTE DE SANTANDER	Santuario - Cruce Ruta 45 (Caño Alegre) La Lejía - Saravena
CHOCO	Certeguí - Quibdó Quibdó - La Mansa
CALDAS - TOLIMIA	Manizales -Fresno
CASANARE	El Crucero - Aguazul Yopal - Paz de Ariporo Guateque - El Secreto
CUNDINAMARCA	Bogotá (El Portal) – Villavicencio PR 35+600 Unidad Funcional 1 - sector Machetá - Guateque Ruta 5607 (Sector Machetá – Guateque)
META	Bogotá (El Portal) - Villavicencio Pipiral - Villavicencio
RISARALDA	Ansermanuevo - La Virginia Intersección El Pollo - Intersección El Mandarin (3)
CAQUETA	Florencia - Suaza

ALERTAS POR AMENAZAS DE INCENDIOS DE LA COBERTURA VEGETAL

ALERTA ROJA:

Amenaza Alta o muy alta de ocurrencia de incendios de la cobertura vegetal en zonas de bosques, cultivos y pastos, localizados en los siguientes municipios y sectores aledaños:

ALERTA NARANJA:

Amenaza moderada de ocurrencia de incendios de la cobertura vegetal en zonas de bosques, cultivos y pastos, localizados en los siguientes municipios y sectores aledaños:

REGIÓN CARIBE	SITIOS PARA LOS CUALES SE GENERA LA ALERTA	ALERTA ROJA
CESAR: Agustín Codazzi, Astrea, Becerrill, Bosconia, Chimichagua, Chiriguaná, Curumaní, El Paso, La Jagua de Ibirico, La Paz, San Diego, Valledupar. LA GUAJIRA: Albania, Maicao, Manaure, Uribia, Urumita, Villanueva. MAGDALENA: Ariguani (El Difícil), Guamal, Pijiño del Carmen, Plato, Sabanas de San Angel, San Sebastián de Buenavista, Santa Ana, Santa Marta.		

Especial atención en el Parque Nacional Natural de Macuira

REGIÓN ANDINA	SITIOS PARA LOS CUALES SE GENERA LA ALERTA	ALERTA ROJA
HUILA: Baraya, Tello y Villavieja.		

Especial atención en el Parque Nacional Natural Cordillera de Los Picachos

REGIÓN CARIBE	SITIOS PARA LOS CUALES SE GENERA LA ALERTA	ALERTA NARANJA
BOLIVAR: Córdoba, San Pablo. LA GUAJIRA: La Jagua del Pilar, Riohacha SUCRE: Tolú.		

REGIÓN ANDINA	SITIOS PARA LOS CUALES SE GENERA LA ALERTA	ALERTA NARANJA
BOYACÁ: Firavitoba, Tuta CUNDINAMARCA: Anolaima, Cachipay, Jerusalén, Útica HUILA: Gigante. NARIÑO: Colón (Génova), La Cruz, Los Andes (Sotomayor), San Pablo, Tangua SANTANDER: San José de Miranda TOLIMA: Planadas		

ALERTAS METEOMARINA

MAR CARIBE

ALERTA NARANJA	<p>POR VIENTO Y OLEAJE</p> <p>De acuerdo con los análisis de DIMAR_CIOH e IDEAM, se mantiene la alerta por viento y oleaje en sectores del centro y oriente del mar Caribe colombiano. La velocidad del viento se espera oscile entre 20 - 25 nudos (37 - 46 km/h) con posibilidad de rachas mayores y altura del oleaje entre 2.0 - 3.5 metros. Se recomienda a pescadores y usuarios de embarcaciones de poco calado, consultar con las Capitanías de puerto antes de zarpar y a los habitantes costeros estar atentos a las recomendaciones de las autoridades locales.</p>
ALERTA AMARILLA	<p>POR PLEAMAR</p> <p>Hasta el día de mañana 11 de agosto el archipiélago de San Andrés, Providencia y Santa Catalina, estará influenciado por una de las pleamares más significativas del mes; igualmente, la zona central y oriental del mar Caribe, se verá afectada por la marea astronómica hasta el día 13 de agosto.</p>
ALERTA AMARILLA	<p>En la zona occidental del mar Caribe colombiano, particularmente en el golfo de Urabá y en el litoral de Córdoba, se prevén precipitaciones de variada intensidad, incluso con tormentas eléctricas y rachas de viento. Por lo anterior, se recomienda a pescadores y usuarios de embarcaciones menores consultar con las Capitanías de puerto antes de zarpar.</p>

OCEANO PACÍFICO

ALERTA AMARILLA	<p>POR TIEMPO LLUVIOSO</p> <p>En el océano Pacífico nacional, especialmente en la zona central y en cercanías a la costa, se prevén condiciones lluviosas durante la jornada con posibilidad en algunos casos de tormentas eléctricas y rachas de viento. Por lo que se recomienda a pescadores y usuarios de pequeñas embarcaciones consultar con las Capitanías de puerto antes de zarpar.</p>
ALERTA AMARILLA	<p>POR PLEAMAR</p> <p>Hasta el próximo 18 de agosto, la cuenca centro y sur del océano Pacífico, estará influenciada por una de las pleamares más significativas del mes. Por lo anterior, se sugiere a los habitantes estar atentos a la evolución del fenómeno.</p>

°C: grados Celsius

m: metros

mm: milímetros

msnm: metros sobre nivel del mar

Km/h: kilómetros por hora

HLC: hora local colombiana

GOES: Geostationary Operational Environmental Satellites (Satélite Geoestacionario Operacional Ambiental).

GOES-16 es el designado GOES-Este, localizado en 75° W sobre el ecuador geográfico.

PNN: Parque Nacional Natural

SFF: Santuario de Fauna y Flora



ALERTA ROJA. PARA TOMAR ACCIÓN Advierte al Sistema Nacional de Gestión del Riesgo de Desastres sobre el peligro de un fenómeno y sus efectos adversos sobre la población. Se emite una alerta sólo cuando la identificación de un evento extraordinario indique la amenaza inminente y cuando la gravedad del fenómeno requiera atención prioritaria de los comités departamentales y locales.



ALERTA NARANJA. PARA PREPARARSE Indica la amenaza de un fenómeno. No implica riesgo inmediato por lo que es catalogado como un mensaje para informarse y prepararse. El aviso implica vigilancia continua ya que las condiciones son propicias para el desarrollo de un suceso natural.



ALERTA AMARILLA. PARA INFORMARSE Se emite cuando las condiciones hidrometeorológicas son favorables para la ocurrencia de un fenómeno natural y pueden aumentar el riesgo según los pronósticos. Por sus características, este nivel está encaminado a informar.

CONDICIONES NORMALES Indica que no existe ninguna clase de alerta para la región o zona mencionada.

Omar Vargas | Director General
Christian Euscátegui | Jefe Oficina del Servicio de Pronósticos y Alertas

Profesionales de Turno:
Juan Camilo Acosta, Sonia Bermúdez, Viviana Chivatá, Mirovan Sverko, Mauricio Torres y David Trujillo.
<http://www.ideam.gov.co>

Correos electrónicos: servicio@ideam.gov.co, alertas@ideam.gov.co
Calle 25D # 96B – 70, Piso 3. Bogotá, D.C., Colombia.
Teléfono: 3075625 Ext. 1334–1336.

Síguenos en:

